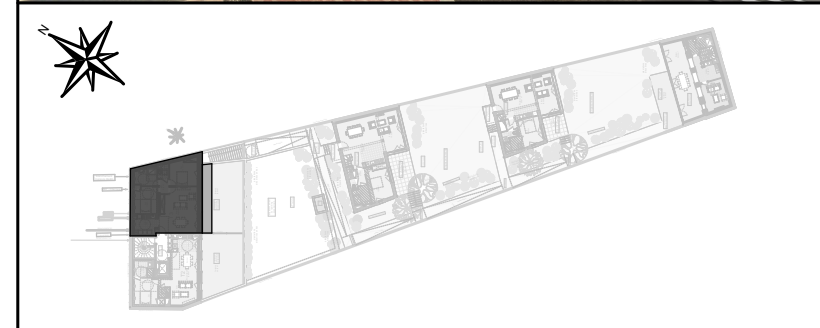


## RESIDENCE "LE BELVEDERE"

36 Route Emile Renouf  
14600 HONFLEUR

APPARTEMENT	TYPE	NIVEAU
202	T3	Etage 2



DESIGNATION DES PIECES	SURFACES HABITABLES
Sejour	29,53
Ch2	12,25
Ch2	11,49
Cuisine	7,58
Sdb	7,07
Wc	2,72
Dgt	2,36
PL5	1,13
PL4	0,57
PL1	0,49
PL2	0,43
PL3	0,24
<b>SURFACE HABITABLE</b>	<b>75,86 m²</b>
balcon	9,42

PRESTIGE  
PROMOTION

**NOTA :** Ces plans de vente ont été extraits du dossiers Etudes de Projet. Le DCE est en cours de réalisation ainsi que les plans techniques d'exécution. Des modifications et ajustements techniques sont susceptibles de faire évoluer les plans.  
Les poutres, poteaux, soffites, canalisations et faux plafonds n'apparaissent pas systématiquement sur le présent plan. Les éléments de mobilier, meubles et plans de travail ne sont placés qu'à titre indicatif.

Indice A

09/05/2022