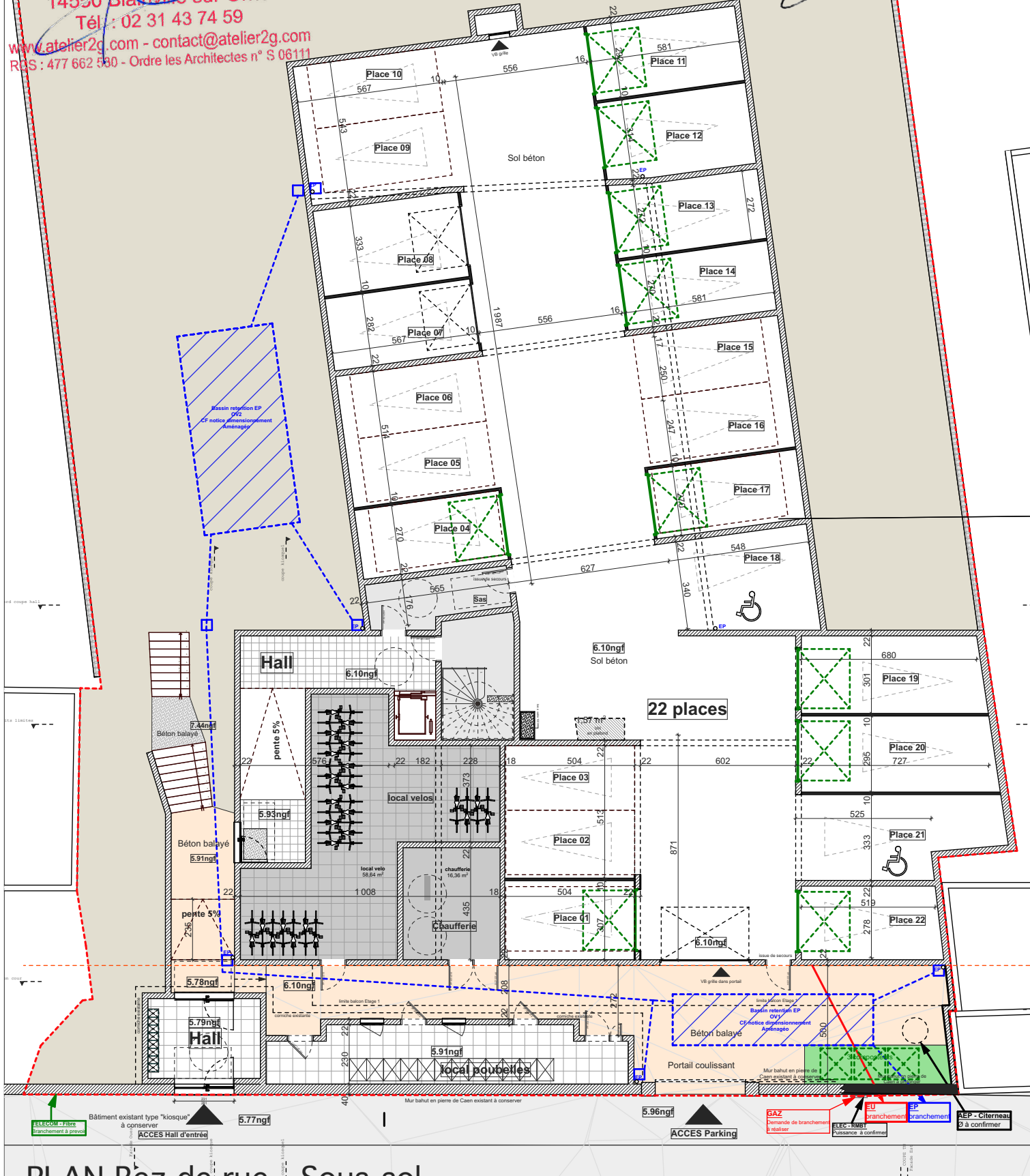




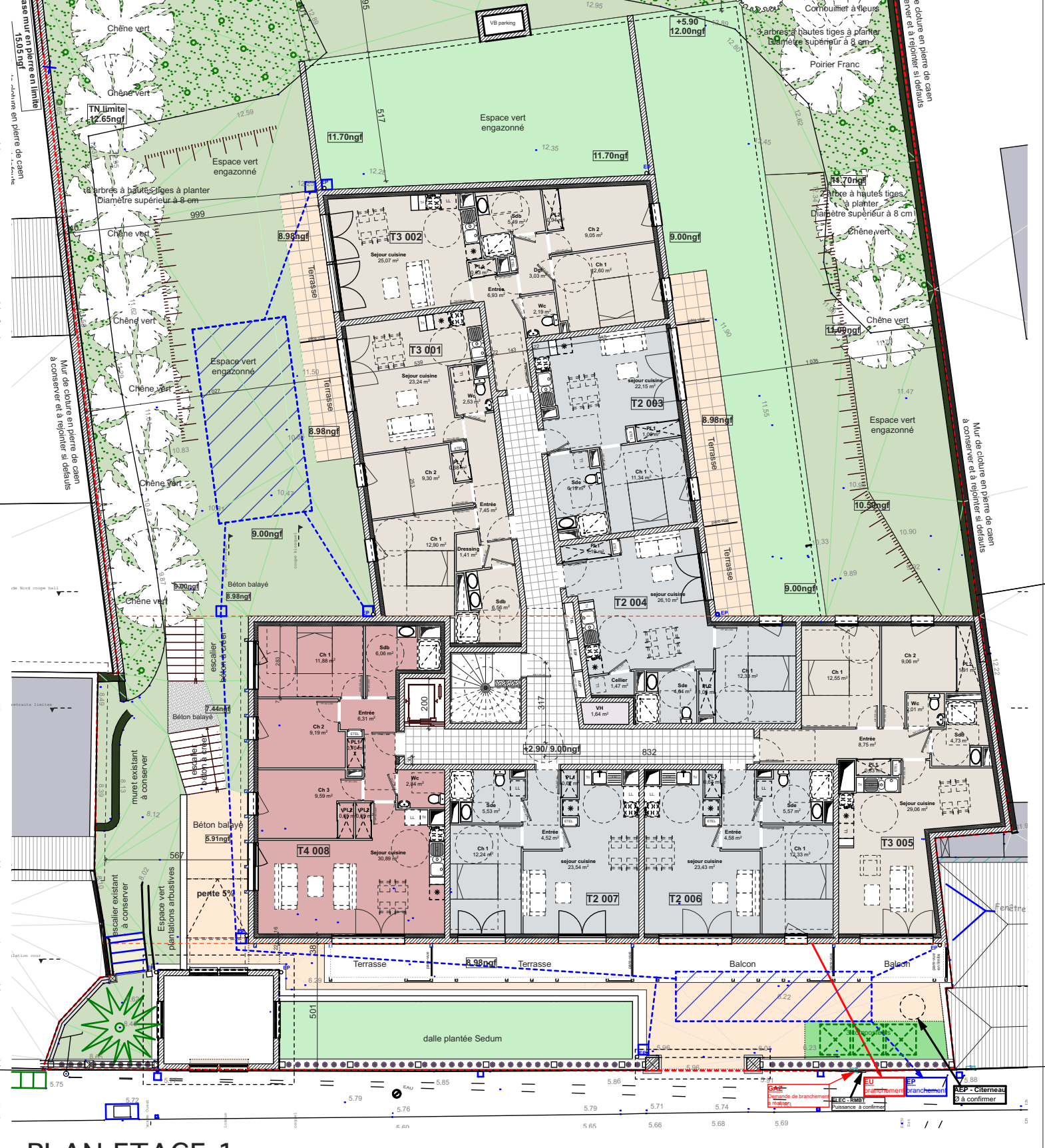
Boulevard Général Ledere  
Centre Commercial Colbert  
14550 Blainville sur Orne  
Tél : 02 31 43 74 59

www.atelier26.com - contact@atelier26g.com  
RCS : 477 662 530 - Ordre des Architectes n° S 06111

VINCI IMMOBILIER NORD EST  
2, rue René Cassin  
14280 SAINT-CONTEST  
SNC au capital de 10 000 € - APE 4110A  
Siret : 830 854 071 00024 - RCS : NANTERRE



PLAN Rez de rue - Sous-sol



PLAN ETAGE 1

Maîtrise d'ouvrage



1 Immeuble La Vauban,  
8 Bis Bd Georges Pompidou - 14000 Caen  
Tél : 02 31 43 74 59

Maîtrise d'oeuvre



16 Rue Roger Salengro  
14550 Blainville sur Orne  
Tél : 02 31 43 74 59 Email: contact@atelier26g.com

SNC Vinci Immo Nord Est  
191 Rue Basse - 14000 CAEN

Projet:

21 logements collectifs accession

Légende:

PLAN Rez de rue- Etage 1

Commune

CAEN (14)

Date:

JUIL 2023

PC MODIF

Echelle: 1/200

Indice: PC2c